

„Hrazdy nebo celé workoutové cvičiště v parku Sacre Coeur“

ÚPRAVY A DOPLNĚNÍ

zadání :	Cvičiště – parku Sacre Coeur
místo stavby:	Park Sacre Coeur
	p.č. 3110/18, Smichov
charakter :	Cvičiště – parku Sacre Coeur
předmět dokumentace :	Předmětem dokumentace je obnova Cvičiště – parku Sacre Coeur
zpracovatel:	GREENERY PLUS s.r.o
	Mgr. Eva Jakubcová, Ph.D.

CVIČIŠTĚ – PARKU SACRE COEUR

ŘEŠENÉ ÚZENÍ

Popis projektu :

Stávající stav petangového hřiště, kde má být proveden náš návrh je v současné době lehce dožívajícího charakteru. Současný písečný povrch je neuhutněný, v několika místech poměrně propadlý. Celkově tedy pro svůj nerovný povrch již nevyhovuje hře petangu a bude revitalizován.

Dopadová plocha je lemována černou nevzhlednou gumovou pásovinou, které vystupuje ven z trávníků, je silně otřepená, v některých částech dokonce vytržená ven.

Celkový dojem z této plochy je, že plocha je dožívající jak z hlediska funkčnosti, tak i z hlediska estetiky a je žádoucí zde provést celkovou revitalizaci této plochy.

Návrh revitalizace:

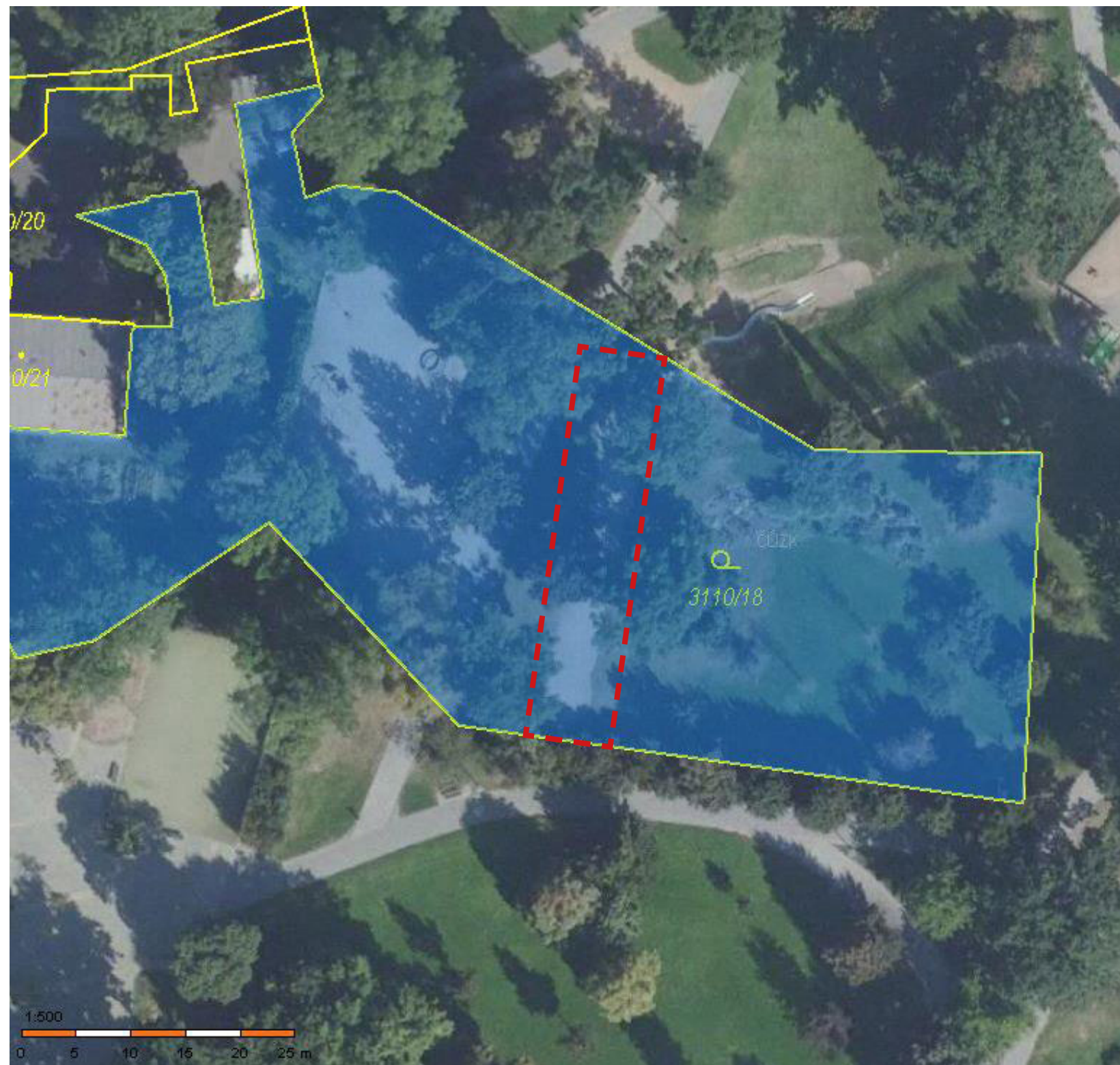
Revitalizace dopadové plochy, bude provedena následujícím postupem. Bude provedeno odstranění vrchních 10 centimetrů pískové plochy, nově bude povrch vyrovnán, uhuštěn a bude zde navezeno nových 10 centimetrů mlatového povrchu v následujících 2 frakcích: 5 cm spodní vrstva kamenné frakce 0- 32 mm, která bude dobře uhuštěna a následně navrstvena 5 cm horní obrušná vrstva mlatového povrchu vápnito-hlinitého charakteru, o velikosti 0 – 4 mm, světleokrové barvy. Tato vrstva bude náležitě uhuštěna a 2 x provlhčena před dokončením akce.

Před položením nové vrstvy budou odstraněny stávající nevhodné gumové obrubníky, které budou nahrazeny ocelovou pásovinou kotvenou o šířce minimálně 5 mm a výšce pásovin 10 cm, kotveny budou roxorovými trny.

V západní části řešeného území v místě rozšíření pro dopad petangových koulí bude provedeno dosypání okolního terénu o cca 20 cm, tak aby nedocházelo ke kutálení koulí z vrcholu kopce, na které je hřiště umístěno. Přilehlý strom bude ochráněn od navýšení zeminy okolo kmene v průměru 0,5 metru od kmene dřevěným bedněním z kuláčů. Tento nově dospaný povrch bude zatravněn směsí trávy pro intenzivní pobytové plochy.

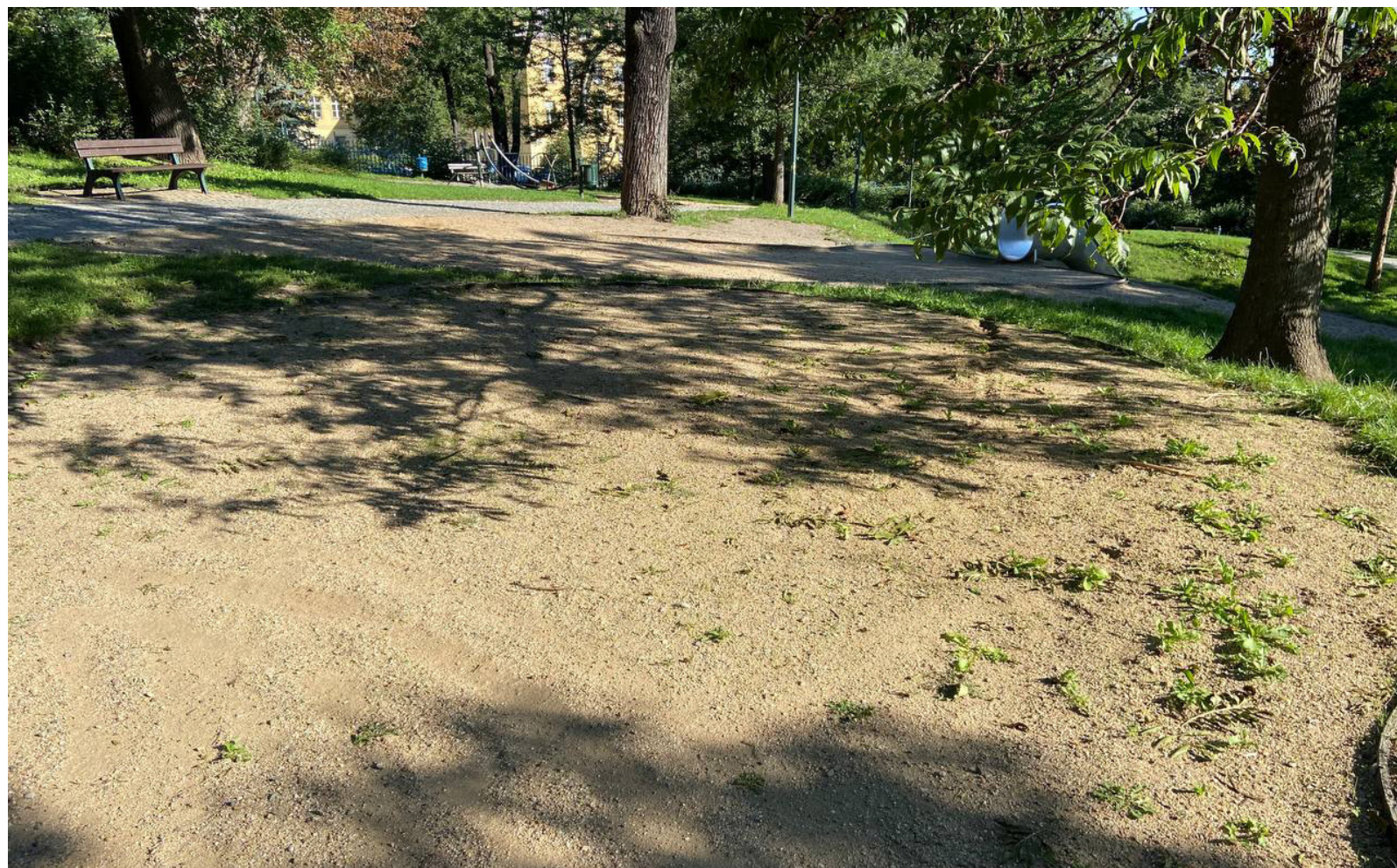
Vzhledem k velkému zájmu místních obyvatel o využití této plochy nejen jako hřiště pro petang, ale i využití dané lokality pro outdoorové cvičení, bylo městskou částí doporučeno zajistit umístění malého cvičiště v tomto místě.

Vzhledem k prostorové kapacitě tohoto místa, bylo zde možno umístit jeden nový cvičicí prvek. Součástí tohoto prvku bude vysoká hrazda, nízká hrazda, ručkový žebřík a žebřiny. Sestava bude v černé povrchové úpravě, dopadovou plochou zde bude mlat, umístění prvku viz příložená dokumentace.



CVIČIŠTĚ – PARKU SACRE COEUR

FOTODOKUMENTACE STÁVAJÍCÍ STAV



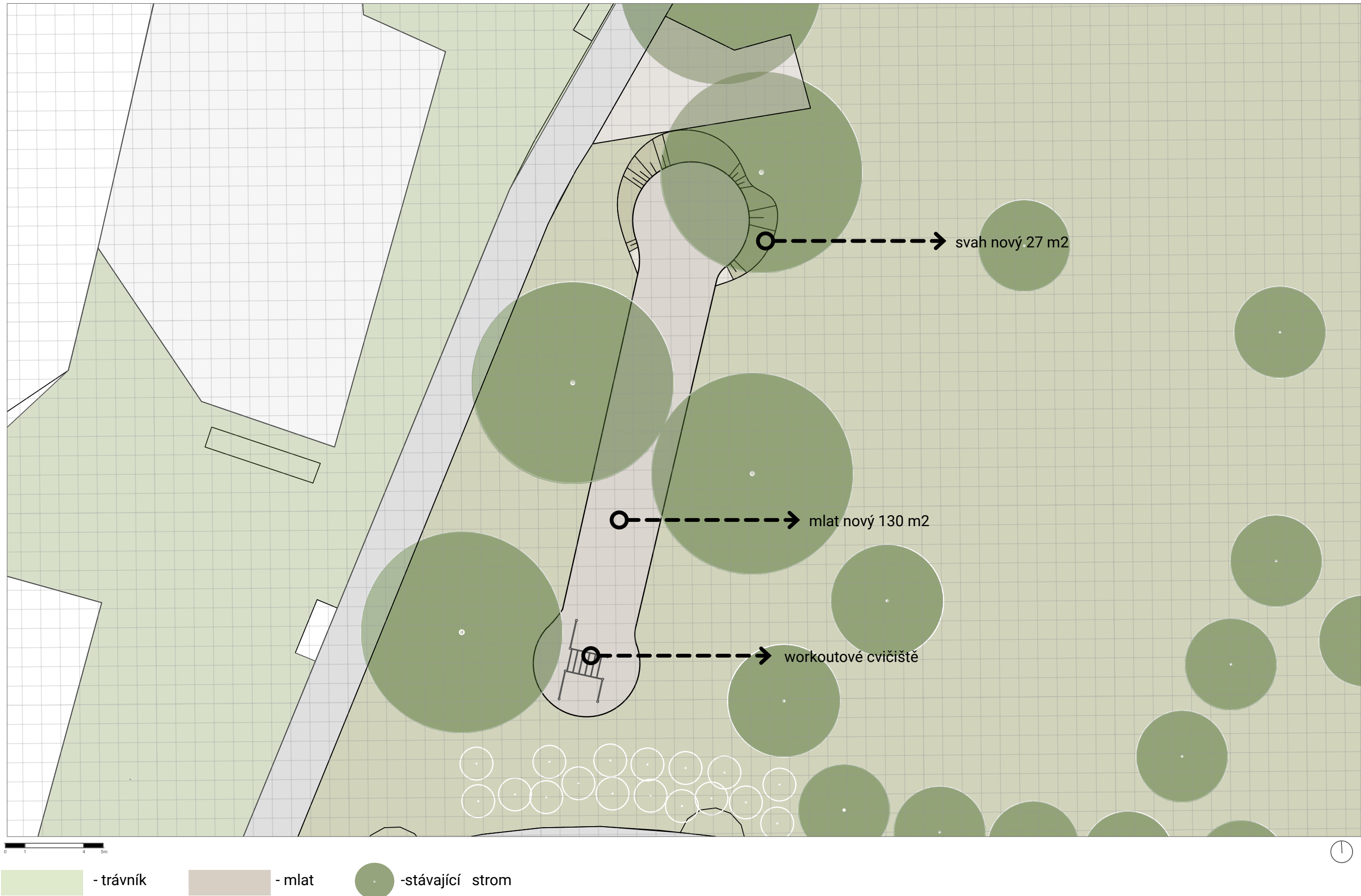
CVIČIŠTĚ – PARKU SACRE COEUR

Situace 01 - Odstranění



CVIČIŠTĚ – PARKU SACRE COEUR

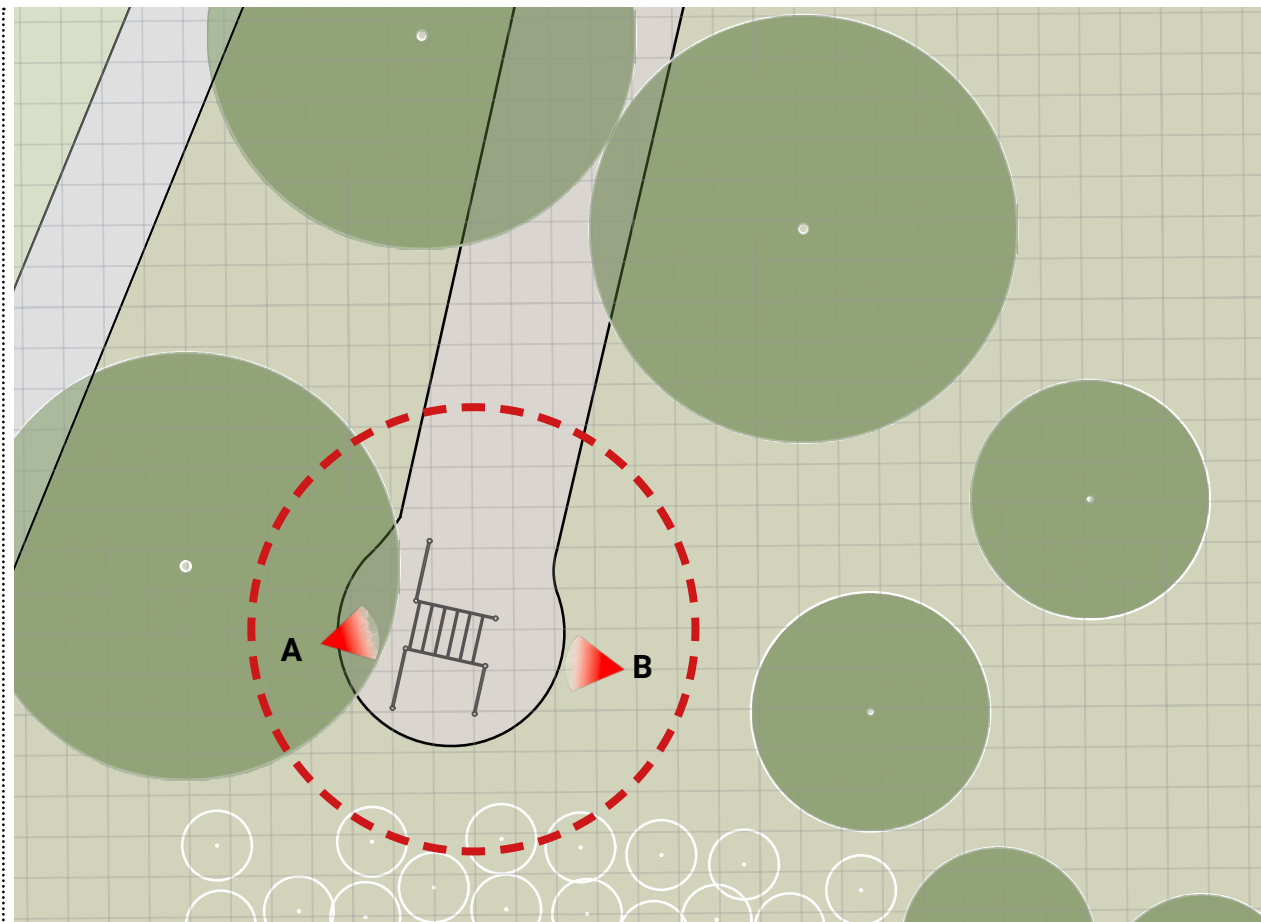
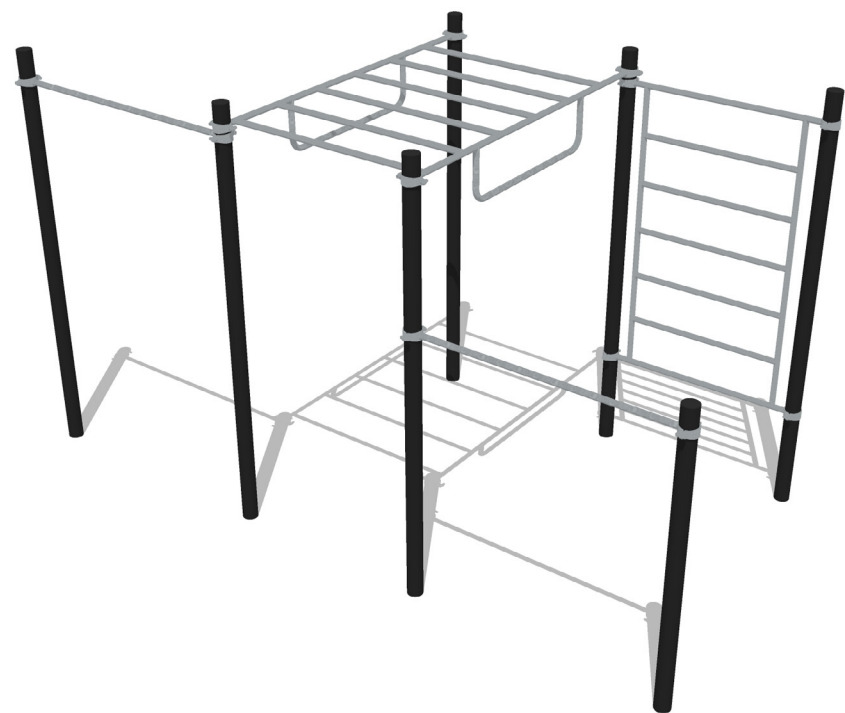
Situace 02 - návrh úprav plochy a prvky



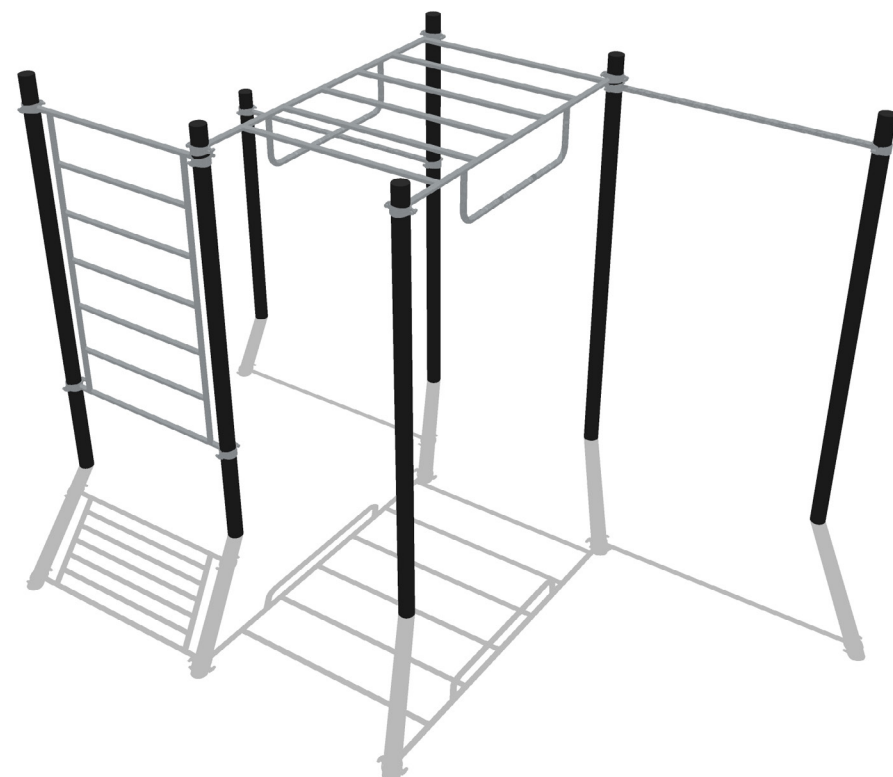
CVIČIŠTĚ – PARKU SACRE COEUR

Workoutové cvičišťe

Pohled A



Pohled B



Situace 03 - rozměry

Technical site plan overlaid on an aerial photograph. The plan features a purple path with the following dimensions: 11,80 m, 18,20 m, 19 m, and 13,5 m. Circular features are marked with diameters Ø5,56 and Ø6,09. A rectangular area is labeled 3110/18. A small building icon is located near the 11,80 m dimension. The plan is overlaid on a grid.



CVIČIŠTĚ – PARKU SACRE COEUR

Výkaz výměr

plocha/prvek	m/m2
Odstranění stávajícího poškozeného povrchu	130 m2
Guma /obrubník	67,5 m
Nový mlatový povrch	130 m2
Svah	27 m2
Obrubník mlat celá plocha	67,5 m
Sestava workoutové cvičiště	1 ks